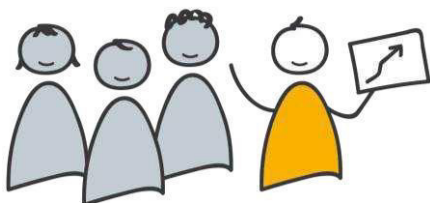


NAVIGATE
YOUR
DESTINY



HILL International
HILL Kompetenzanalyse®



1. EINLEITUNG

Wir freuen uns, dass Sie die HILL Kompetenzanalyse© bearbeitet haben. Auf den kommenden Seiten finden Sie eine kurze Erklärung, wie Sie Ihre Ergebnisse richtig lesen können.

Die HILL Kompetenzanalyse besteht aus mehreren Modulen, u.U. haben Sie nicht alle bearbeitet.

Wir hoffen, dass Sie mit der Betreuung zufrieden waren und wünschen Ihnen für die Zukunft alles Gute!

2. STRUKTURIERTES PERSÖNLICHKEITSINVENTAR

Erfasst werden 12 fachübergreifende Persönlichkeitsdimensionen wie z.B. Kontaktverhalten, Belastbarkeit, Ziel- und Konfliktmanagement oder Kommunikationsstil.

Die einzelnen Persönlichkeitsdimensionen (z.B. Kontaktverhalten) werden jeweils durch zwei Extreme begrenzt, wobei jeder der beiden Extrempole ein bestimmtes Eigenschaftsspektrum charakterisiert.

Die Werte (1 bis 10) zwischen den beiden Polen drücken aus, in welche Richtung Sie tendieren.

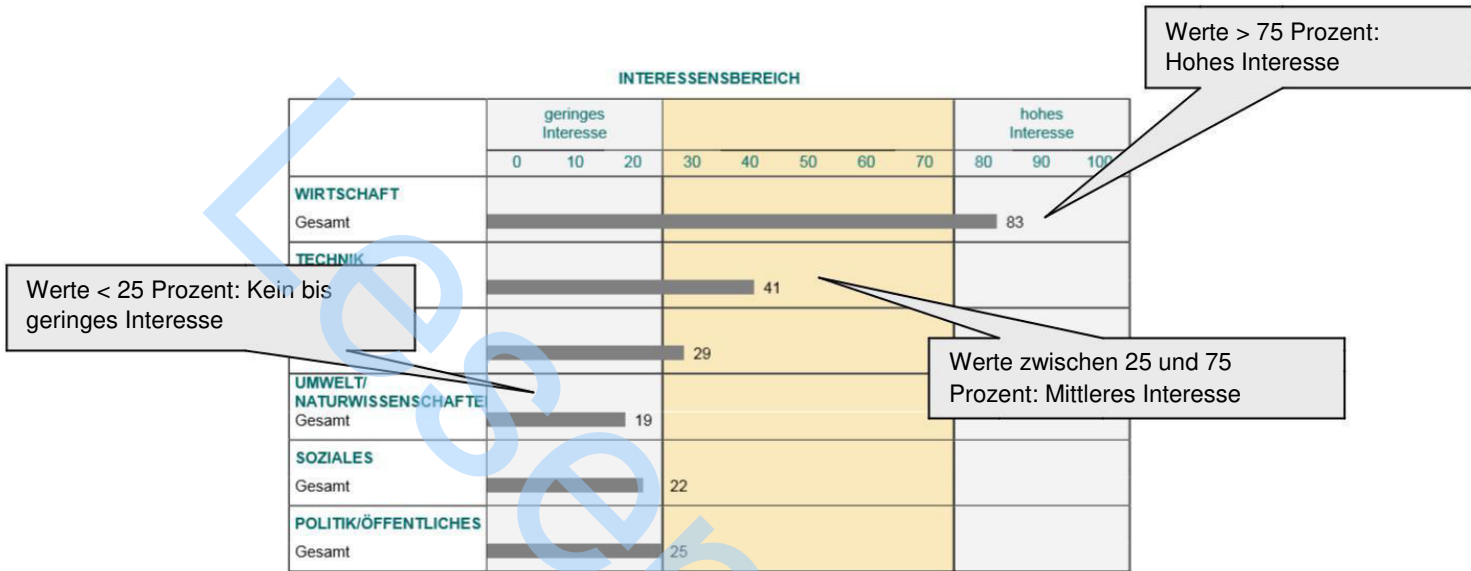
	Mittelbereich									
	1	2	3	4	5	6	7	8	9	10
HANDLUNGSDYNAMIK										
KONTAKTVERHALTEN kontaktfreudig, oberflächlich				5 ■						
ZIEL- UND KONFLIKTMANAGEMENT durchschlagskräftig, dominant				4 ■						
AKTIVITÄTSNIVEAU offensiv, handlungsorientiert				4 ■						
RISIKOORIENTIERUNG risikofreudig, wagemutig	1 ■									
SOZIALE KOMPETENZ										
SOZIALE AUSRICHTUNG eigennützig, heftig				6 ■						

Die Werte 4 bis 7 bestimmen den mittleren Bereich.



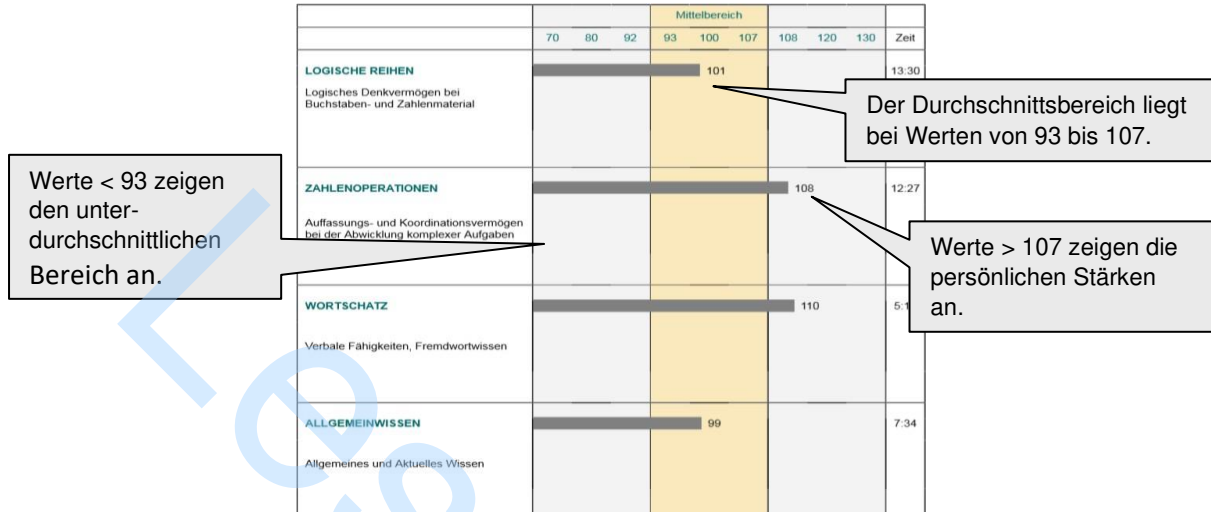
3.2 Interessensbereich

Der „Interessensbereich“ zeigt Ihre beruflichen Neigungen für sechs unterschiedliche Bereiche, wobei der Grad der Zustimmung durch einen Prozentrang zwischen 0 und 100 ausgedrückt wird.



4. FÄHIGKEITSPROFIL

Gemessen werden Basisfähigkeiten als Grundlage für komplexes intellektuelles Verhalten. Nicht jede/r muss überall gut sein. Ihre Stärken bzw. eventueller Nachholbedarf sind in Relation zu den Anforderungen zu sehen.



5. LEISTUNGS- UND KONZENTRATIONSVERLAUFSTEST

Der Leistungs- und Konzentrationsverlaufstest erhebt die Arbeitsgeschwindigkeit, die Genauigkeit sowie die Fluktuation in der Reaktionszeit.

Am Ausdruck steht „Gesamt“ für die Geschwindigkeit in der Bearbeitung, „Leistung Gesamt“ bezieht auch die Arbeitsgenauigkeit mit ein. Der Arbeitsstil und damit die Fluktuation in der Reaktionszeit kann fluktuierend, durchschnittlich oder gleichmäßig sein.

